

## **Inhaltsverzeichnis**

[Erwerbsfähige Leistungsberechtigte im Alter von 15 bis 24 Jahren - Berichtsmonat Oktober 2019 - Absolute Zahlen](#)

[Erwerbsfähige Leistungsberechtigte im Alter von 15 bis 24 Jahren - Berichtsmonat Oktober 2019 - Prozentuale Anteile](#)

[Erwerbsfähige Leistungsberechtigte im Alter von 15 bis 24 Jahren - Zeitreihe](#)

[Erwerbsfähige Leistungsberechtigte im Alter von 15 bis 24 Jahren - Grafiken](#)

[Sonstige Hinweise](#)

**Erwerbsfähige Leistungsberechtigte im Alter von 15 bis 24 Jahren -  
Berichtsmonat Oktober 2019 - Absolute Werte**

| Erwerbsfähige Leistungsberechtigte <sup>1)</sup>                       | Lahn-Dill-Kreis Insgesamt |          |          | Bereich Wetzlar <sup>2)</sup> |          |          | Bereich Dillenburg <sup>2)</sup> |          |          |
|--|---------------------------|----------|----------|-------------------------------|----------|----------|----------------------------------|----------|----------|
|  | Insgesamt                 | Männlich | Weiblich | Insgesamt                     | Männlich | Weiblich | Insgesamt                        | Männlich | Weiblich |
| Gesamtbestand  | 2.080                     | 1.060    | 1.020    | 1.439                         | 716      | 723      | 641                              | 344      | 297      |
| <b>Erwerbsfähige Leistungsberechtigte nach Personenmerkmalen</b>       |                           |          |          |                               |          |          |                                  |          |          |
| <b>Im Alter von...</b>   |                           |          |          |                               |          |          |                                  |          |          |
| 15 bis 17 Jahren   | 641                       | 315      | 326      | 435                           | 205      | 230      | 206                              | 110      | 96       |
| 18 bis 21 Jahren   | 788                       | 422      | 366      | 556                           | 286      | 270      | 232                              | 136      | 96       |
| 22 bis 24 Jahren   | 651                       | 323      | 328      | 448                           | 225      | 223      | 203                              | 98       | 105      |
| <b>Staatsangehörigkeit</b>   |                           |          |          |                               |          |          |                                  |          |          |
| Deutsch  | 1.059                     | 494      | 565      | 703                           | 328      | 375      | 356                              | 166      | 190      |
| Ausland  | 1.014                     | 564      | 450      | 731                           | 386      | 345      | 283                              | 178      | 105      |
| <b>Alleinerziehende</b>  | 134                       | *        | *        | 86                            | 0        | 86       | 48                               | *        | *        |
| <b>Arbeitssuchende<sup>3)</sup> erwerbsfähige Leistungsberechtigte</b> |                           |          |          |                               |          |          |                                  |          |          |
| Gesamtbestand  | 652                       | 418      | 234      | 455                           | 288      | 167      | 197                              | 130      | 67       |
| <b>nach Art des Berufsabschlusses</b>                                  |                           |          |          |                               |          |          |                                  |          |          |
| mit betrieblicher/ schulischer Ausbildung                              | 34                        | 22       | 12       | 25                            | 17       | 8        | 9                                | 5        | 4        |
| mit akademischer Ausbildung  | 0                         | 0        | 0        | 0                             | 0        | 0        | 0                                | 0        | 0        |
| ohne abgeschlossene Ausbildung   | 607                       | 388      | 219      | 421                           | 264      | 157      | 186                              | 124      | 62       |
| keine Angabe zum Berufsabschluss                                       | 11                        | 8        | 3        | *                             | *        | *        | *                                | *        | *        |
| <b>nach Art des Schulabschlusses</b>                                   |                           |          |          |                               |          |          |                                  |          |          |
| ohne Schulabschluss  | 302                       | 203      | 99       | 211                           | 142      | 69       | 91                               | 61       | 30       |
| mit Hauptschulabschluss  | 216                       | 136      | 80       | 146                           | 91       | 55       | 70                               | 45       | 25       |
| mittlere Reife   | 82                        | 48       | 34       | 61                            | 34       | 27       | 21                               | 14       | 7        |
| Fachhochschulreife   | 16                        | 11       | 5        | 11                            | *        | *        | 5                                | *        | *        |
| Hochschulreife   | 21                        | 10       | 11       | 17                            | *        | *        | 4                                | *        | *        |
| keine Angabe zum Schulabschluss  | 15                        | 10       | 5        | 9                             | *        | *        | 6                                | *        | *        |
| <b>Ohne Schulabschluss im Alter von...</b>                             |                           |          |          |                               |          |          |                                  |          |          |
| 15 bis 17 Jahren   | 9                         | 6        | 3        | 4                             | *        | *        | 5                                | *        | *        |
| 18 bis 21 Jahren   | 120                       | 76       | 44       | 88                            | *        | *        | 32                               | *        | *        |
| 22 bis 24 Jahren   | 173                       | 121      | 52       | 119                           | 83       | 36       | 54                               | 38       | 16       |
| <b>Ohne Schulabschluss nach Staatsangehörigkeit...</b>                 |                           |          |          |                               |          |          |                                  |          |          |
| Deutsch  | 84                        | 46       | 38       | 53                            | 30       | 23       | 31                               | 16       | 15       |
| Ausland  | 217                       | 156      | 61       | 157                           | 111      | 46       | 60                               | 45       | 15       |
| <b>Arbeitslose erwerbsfähige Leistungsberechtigte</b>                  |                           |          |          |                               |          |          |                                  |          |          |
| Gesamtbestand  | 318                       | 194      | 124      | 215                           | 128      | 87       | 103                              | 66       | 37       |
| <b>nach Art des Berufsabschlusses</b>                                  |                           |          |          |                               |          |          |                                  |          |          |
| mit betrieblicher/ schulischer Ausbildung                              | 18                        | 9        | 9        | 14                            | *        | *        | 4                                | *        | *        |
| mit akademischer Ausbildung  | 0                         | 0        | 0        | 0                             | 0        | 0        | 0                                | 0        | 0        |
| ohne abgeschlossene Ausbildung   | 294                       | 182      | 112      | 196                           | *        | *        | 98                               | *        | *        |
| keine Angabe zum Berufsabschluss                                       | 6                         | 3        | 3        | *                             | 3        | *        | *                                | 0        | *        |
| <b>nach Art des Schulabschlusses</b>                                   |                           |          |          |                               |          |          |                                  |          |          |
| ohne Schulabschluss  | 133                       | 93       | 40       | 82                            | 56       | 26       | 51                               | 37       | 14       |
| mit Hauptschulabschluss  | 114                       | 63       | 51       | 79                            | 46       | 33       | 35                               | 17       | 18       |
| mittlere Reife   | 43                        | 22       | 21       | 33                            | *        | *        | 10                               | *        | *        |
| Fachhochschulreife   | 10                        | *        | *        | *                             | 5        | *        | *                                | *        | 0        |
| Hochschulreife   | 9                         | 4        | 5        | *                             | *        | *        | *                                | *        | *        |
| keine Angabe zum Schulabschluss  | 9                         | *        | *        | 6                             | *        | *        | 3                                | *        | *        |

Quelle: Bundesagentur für Arbeit

\*) Aus Datenschutzgründen und Gründen der statistischen Geheimhaltung werden Zahlenwerte von 1 oder 2 und Daten, aus denen rechnerisch auf einen solchen Zahlenwert geschlossen werden kann, anonymisiert.

1) Siehe Hinweise "Was ist ein erwerbsfähiger Leistungsberechtigter?"

2) Siehe Hinweise "Regionale Zusammensetzung der Bereiche Wetzlar und Dillenburg"

3) Sowohl Personen mit Kundenstatus "arbeitslos" und "nicht arbeitslos arbeitssuchend"; siehe Hinweise "Was ist der Unterschied zwischen Arbeitslos und Arbeitssuchend?".

**Erwerbsfähige Leistungsberechtigte im Alter von 15 bis 24 Jahren -  
Berichtsmonat Oktober 2019 - Prozentuale Anteile**

| Erwerbsfähige Leistungsberechtigte <sup>1)</sup>                       | Lahn-Dill-Kreis Insgesamt  |                  |                  | Bereich Wetzlar <sup>2)</sup> |                  |                  | Bereich Dillenburg <sup>2)</sup> |                  |                  |
|--|--|------------------|------------------|-------------------------------|------------------|------------------|----------------------------------|------------------|------------------|
|  | Insgesamt<br>in %  | Männlich<br>in % | Weiblich<br>in % | Insgesamt<br>in %             | Männlich<br>in % | Weiblich<br>in % | Insgesamt<br>in %                | Männlich<br>in % | Weiblich<br>in % |
| Gesamtbestand  | 100  | 100              | 100              | 100                           | 100              | 100              | 100                              | 100              | 100              |
| <b>Erwerbsfähige Leistungsberechtigte nach Personenmerkmalen</b>       | Die prozentualen Anteile der Personenmerkmalsgruppen beziehen sich auf den Gesamtbestand der Erwerbsfähigen Leistungsberechtigten.   |                  |                  |                               |                  |                  |                                  |                  |                  |
| <b>Im Alter von...</b>   |  |                  |                  |                               |                  |                  |                                  |                  |                  |
| 15 bis 17 Jahren   | 30,8   | 29,7             | 32,0             | 30,2                          | 28,6             | 31,8             | 32,1                             | 32,0             | 32,3             |
| 18 bis 21 Jahren   | 37,9   | 39,8             | 35,9             | 38,6                          | 39,9             | 37,3             | 36,2                             | 39,5             | 32,3             |
| 22 bis 24 Jahren   | 31,3   | 30,5             | 32,2             | 31,1                          | 31,4             | 30,8             | 31,7                             | 28,5             | 35,4             |
| <b>Staatsangehörigkeit</b>   |  |                  |                  |                               |                  |                  |                                  |                  |                  |
| Deutsch  | 50,9   | 46,6             | 55,4             | 48,9                          | 45,8             | 51,9             | 55,5                             | 48,3             | 64,0             |
| Ausland  | 48,8   | 53,2             | 44,1             | 50,8                          | 53,9             | 47,7             | 44,1                             | 51,7             | 35,4             |
| <b>Alleinerziehende</b>  | 6,4  | X                | X                | 6,0                           | 0,0              | 11,9             | 7,5                              | X                | X                |
| <b>Arbeitssuchende<sup>3)</sup> erwerbsfähige Leistungsberechtigte</b> | Die prozentualen Anteile nach Art des Berufsabschlusses bzw. nach Art des Schulabschlusses beziehen sich auf den Gesamtbestand der arbeitssuchenden erwerbsfähigen Leistungsberechtigten. Die prozentualen Angaben aus Arbeitssuchende ohne Schulabschluss nach Alterskategorien bzw. Arbeitssuchende ohne Schulabschluss nach Staatsangehörigkeit beziehen sich auf die Anzahl der Arbeitssuchenden erwerbsfähigen Leistungsberechtigten ohne Schulabschluss. |                  |                  |                               |                  |                  |                                  |                  |                  |
| Gesamtbestand  | 100  | 100              | 100              | 100                           | 100              | 100              | 100                              | 100              | 100              |
| <b>nach Art des Berufsabschlusses</b>                                  |  |                  |                  |                               |                  |                  |                                  |                  |                  |
| mit betrieblicher/ schulischer Ausbildung                              | 5,2  | 5,3              | 5,1              | 5,5                           | 5,9              | 4,8              | 4,6                              | 3,8              | 6,0              |
| mit akademischer Ausbildung  | 0,0  | 0,0              | 0,0              | 0,0                           | 0,0              | 0,0              | 0,0                              | 0,0              | 0,0              |
| ohne abgeschlossene Ausbildung   | 93,1   | 92,8             | 93,6             | 92,5                          | 91,7             | 94,0             | 94,4                             | 95,4             | 92,5             |
| keine Angabe zum Berufsabschluss                                       | 1,7  | 1,9              | 1,3              | X                             | X                | X                | X                                | X                | X                |
| <b>nach Art des Schulabschlusses</b>                                   |  |                  |                  |                               |                  |                  |                                  |                  |                  |
| ohne Schulabschluss  | 46,3   | 48,6             | 42,3             | 46,4                          | 49,3             | 41,3             | 46,2                             | 46,9             | 44,8             |
| mit Hauptschulabschluss  | 33,1   | 32,5             | 34,2             | 32,1                          | 31,6             | 32,9             | 35,5                             | 34,6             | 37,3             |
| mittlere Reife   | 12,6   | 11,5             | 14,5             | 13,4                          | 11,8             | 16,2             | 10,7                             | 10,8             | 10,4             |
| Fachhochschulreife   | 2,5  | 2,6              | 2,1              | 2,4                           | X                | X                | 2,5                              | X                | X                |
| Hochschulreife   | 3,2  | 2,4              | 4,7              | 3,7                           | X                | X                | 2,0                              | X                | X                |
| keine Angabe zum Schulabschluss  | 2,3  | 2,4              | 2,1              | 2,0                           | X                | X                | 3,0                              | X                | X                |
| <b>Ohne Schulabschluss im Alter von...</b>                             |  |                  |                  |                               |                  |                  |                                  |                  |                  |
| 15 bis 17 Jahren   | 3,0  | 3,0              | 3,0              | 1,9                           | X                | X                | 5,5                              | X                | X                |
| 18 bis 21 Jahren   | 39,7   | 37,4             | 44,4             | 41,7                          | X                | X                | 35,2                             | X                | X                |
| 22 bis 24 Jahren   | 57,3   | 59,6             | 52,5             | 56,4                          | 58,5             | 52,2             | 59,3                             | 62,3             | 53,3             |
| <b>Ohne Schulabschluss nach Staatsangehörigkeit...</b>                 |  |                  |                  |                               |                  |                  |                                  |                  |                  |
| Deutsch  | 27,8   | 22,7             | 38,4             | 25,1                          | 21,1             | 33,3             | 34,1                             | 26,2             | 50,0             |
| Ausland  | 71,9   | 76,8             | 61,6             | 74,4                          | 78,2             | 66,7             | 65,9                             | 73,8             | 50,0             |
| <b>Arbeitslose erwerbsfähige Leistungsberechtigte</b>                  | Die prozentualen Anteile nach Art des Berufsabschlusses bzw. Schulabschlusses beziehen sich auf den Gesamtbestand der arbeitslosen erwerbsfähigen Leistungsberechtigten.   |                  |                  |                               |                  |                  |                                  |                  |                  |
| Gesamtbestand  | 100  | 100              | 100              | 100                           | 100              | 100              | 100                              | 100              | 100              |
| <b>nach Art des Berufsabschlusses</b>                                  |  |                  |                  |                               |                  |                  |                                  |                  |                  |
| mit betrieblicher/ schulischer Ausbildung                              | 5,7  | 4,6              | 7,3              | 6,5                           | X                | X                | 3,9                              | X                | X                |
| mit akademischer Ausbildung  | 0,0  | 0,0              | 0,0              | 0,0                           | 0,0              | 0,0              | 0,0                              | 0,0              | 0,0              |
| ohne abgeschlossene Ausbildung   | 92,5   | 93,8             | 90,3             | 91,2                          | X                | X                | 95,1                             | X                | X                |
| keine Angabe zum Berufsabschluss                                       | 1,9  | 1,5              | 2,4              | X                             | 2,3              | X                | X                                | 0,0              | X                |
| <b>nach Art des Schulabschlusses</b>                                   |  |                  |                  |                               |                  |                  |                                  |                  |                  |
| ohne Schulabschluss  | 41,8   | 47,9             | 32,3             | 38,1                          | 43,8             | 29,9             | 49,5                             | 56,1             | 37,8             |
| mit Hauptschulabschluss  | 35,8   | 32,5             | 41,1             | 36,7                          | 35,9             | 37,9             | 34,0                             | 25,8             | 48,6             |
| mittlere Reife   | 13,5   | 11,3             | 16,9             | 15,3                          | X                | X                | 9,7                              | X                | X                |
| Fachhochschulreife   | 3,1  | X                | X                | X                             | 3,9              | X                | X                                | X                | 0,0              |
| Hochschulreife   | 2,8  | 2,1              | 4,0              | X                             | X                | X                | X                                | X                | X                |
| keine Angabe zum Schulabschluss  | 2,8  | X                | X                | 2,8                           | X                | X                | 2,9                              | X                | X                |

Quelle: Bundesagentur für Arbeit

\*) Aus Datenschutzgründen und Gründen der statistischen Geheimhaltung werden Zahlenwerte von 1 oder 2 und Daten, aus denen rechnerisch auf einen solchen Zahlenwert geschlossen werden kann, anonymisiert.

1) Siehe Hinweise "Was ist ein erwerbsfähiger Leistungsberechtigter?"

2) Siehe Hinweise "Regionale Zusammensetzung der Bereiche Wetzlar und Dillenburg"

3) Sowohl Personen mit Kundenstatus "arbeitslos" und "nicht arbeitslos arbeitssuchend"; siehe Hinweise "Was ist der Unterschied zwischen Arbeitslos und Arbeitssuchend?".

X) Keine Prozentangabe möglich da Absolutwerte anonymisiert

**Erwerbsfähige Leistungsberechtigte im Alter von 15 bis 24 Jahren -  
Zeitreihe - Lahn-Dill-Kreis Insgesamt**

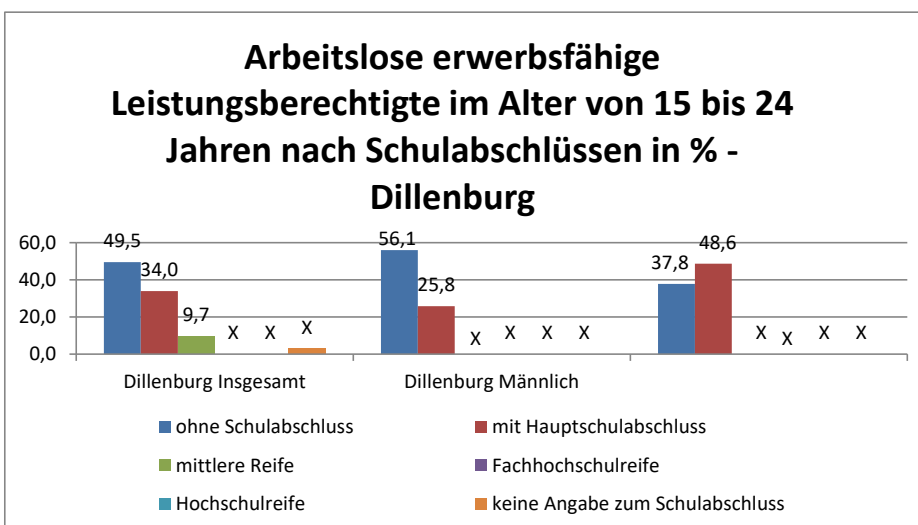
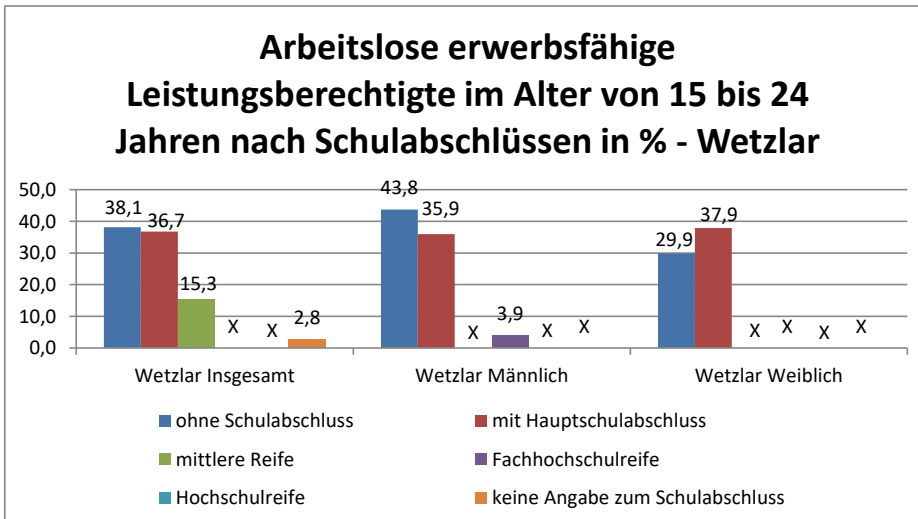
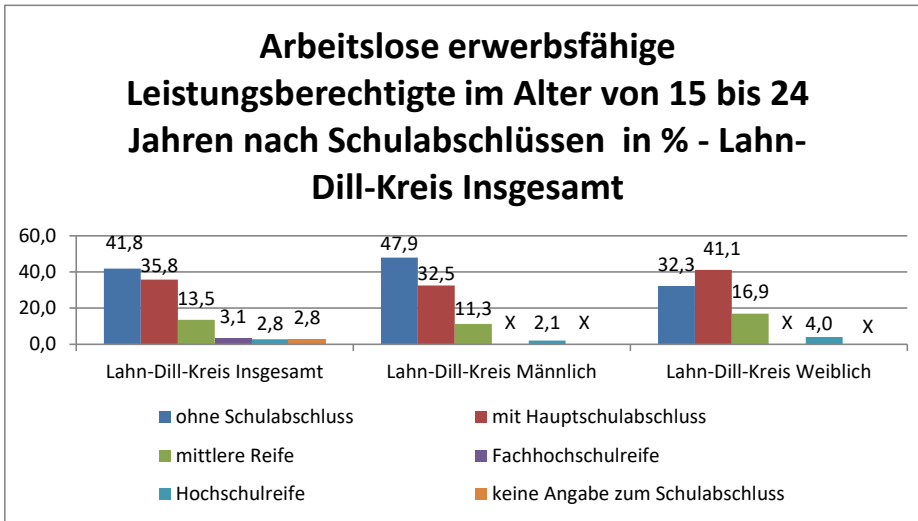
| <b>Erwerbsfähige Leistungsberechtigte<sup>1)</sup></b>                 | Sep 18 | Okt 18 | Nov 18 | Dez 18 | Jan 19 | Feb 19 | Mrz 19 | Apr 19 | Mai 19 | Jun 19 | Jul 19 | Aug 19 | Sep 19 | Okt 19 |
|--|--------|--------|--------|--------|--------|--------|--------|--------|--------|--------|--------|--------|--------|--------|
| <b>Gesamtbestand</b>   | 2.403  | 2.383  | 2.341  | 2.346  | 2.362  | 2.344  | 2.332  | 2.301  | 2.277  | 2.234  | 2.237  | 2.163  | 2.133  | 2.080  |
| <b>Erwerbsfähige Leistungsberechtigte nach Personenmerkmalen</b>       |        |        |        |        |        |        |        |        |        |        |        |        |        |        |
| <b>Im Alter von...</b>   |        |        |        |        |        |        |        |        |        |        |        |        |        |        |
| 15 bis 17 Jahren   | 704    | 701    | 686    | 684    | 703    | 700    | 697    | 696    | 689    | 687    | 686    | 682    | 657    | 641    |
| 18 bis 21 Jahren   | 963    | 954    | 951    | 960    | 940    | 932    | 919    | 912    | 902    | 883    | 870    | 814    | 821    | 788    |
| 22 bis 24 Jahren   | 736    | 728    | 704    | 702    | 719    | 712    | 716    | 693    | 686    | 664    | 681    | 667    | 655    | 651    |
| <b>Staatsangehörigkeit</b>   |        |        |        |        |        |        |        |        |        |        |        |        |        |        |
| Deutsch  | 1.248  | 1.227  | 1.217  | 1.233  | 1.258  | 1.257  | 1.236  | 1.203  | 1.188  | 1.164  | 1.156  | 1.125  | 1.090  | 1.059  |
| Ausland  | 1.145  | 1.146  | 1.115  | 1.104  | 1.095  | 1.078  | 1.087  | 1.089  | 1.079  | 1.060  | 1.071  | 1.029  | 1.034  | 1.014  |
| <b>Alleinerziehende</b>  | 143    | 153    | 149    | 152    | 151    | 154    | 151    | 156    | 154    | 146    | 148    | 139    | 145    | 134    |
| <b>Arbeitssuchende erwerbsfähige Leistungsberechtigte<sup>2)</sup></b> |        |        |        |        |        |        |        |        |        |        |        |        |        |        |
| <b>Gesamtbestand</b>   | 801    | 789    | 761    | 778    | 763    | 754    | 762    | 745    | 729    | 704    | 730    | 756    | 712    | 652    |
| <b>nach Art des Berufsabschlusses</b>                                  |        |        |        |        |        |        |        |        |        |        |        |        |        |        |
| mit betrieblicher/ schulischer Ausbildung                              | 28     | 29     | 30     | 35     | 36     | 41     | 39     | 42     | 34     | 33     | 43     | 40     | 35     | 34     |
| mit akademischer Ausbildung  | 0      | 0      | 0      | *      | *      | *      | *      | *      | *      | *      | *      | *      | 0      | 0      |
| ohne abgeschlossene Ausbildung   | 756    | 742    | 718    | 726    | 708    | 686    | 700    | 680    | 669    | 646    | 663    | 693    | 662    | 607    |
| keine Angabe zum Berufsabschluss                                       | 17     | 18     | 13     | *      | *      | *      | *      | *      | *      | *      | *      | *      | 15     | 11     |
| <b>nach Art des Schulabschlusses</b>                                   |        |        |        |        |        |        |        |        |        |        |        |        |        |        |
| ohne Schulabschluss  | 378    | 389    | 365    | 379    | 362    | 356    | 356    | 341    | 331    | 309    | 306    | 308    | 314    | 302    |
| mit Hauptschulabschluss  | 222    | 215    | 226    | 230    | 225    | 223    | 230    | 236    | 236    | 231    | 249    | 266    | 242    | 216    |
| mittlere Reife   | 99     | 94     | 88     | 92     | 101    | 98     | 102    | 97     | 91     | 92     | 93     | 93     | 87     | 82     |
| Fachhochschulreife   | 23     | 18     | 18     | 16     | 15     | 18     | 20     | 21     | 22     | 20     | 23     | 29     | 24     | 16     |
| Hochschulreife   | 56     | 49     | 47     | 43     | 40     | 33     | 32     | 30     | 28     | 29     | 34     | 36     | 31     | 21     |
| keine Angabe zum Schulabschluss  | 23     | 24     | 17     | 18     | 20     | 26     | 22     | 20     | 21     | 23     | 25     | 24     | 14     | 15     |
| <b>Ohne Schulabschluss im Alter von...</b>                             |        |        |        |        |        |        |        |        |        |        |        |        |        |        |
| 15 bis 17 Jahren   | 21     | 24     | 15     | 17     | 15     | 12     | 14     | 11     | 8      | 8      | 11     | 15     | 12     | 9      |
| 18 bis 21 Jahren   | 141    | 146    | 139    | 145    | 126    | 133    | 128    | 128    | 130    | 129    | 122    | 126    | 130    | 120    |
| 22 bis 24 Jahren   | 216    | 219    | 211    | 217    | 221    | 211    | 214    | 202    | 193    | 172    | 173    | 167    | 172    | 173    |
| <b>Ohne Schulabschluss nach Staatsangehörigkeit...</b>                 |        |        |        |        |        |        |        |        |        |        |        |        |        |        |
| Deutsch  | 89     | 93     | 89     | 91     | 89     | 95     | 96     | 92     | 93     | 86     | 85     | 89     | 86     | 84     |
| Ausland  | 287    | 294    | 274    | 286    | 272    | 260    | 259    | 248    | 237    | 221    | 219    | 218    | 227    | 217    |
| <b>Arbeitslose erwerbsfähige Leistungsberechtigte</b>                  |        |        |        |        |        |        |        |        |        |        |        |        |        |        |
| <b>Gesamtbestand</b>   | 428    | 397    | 366    | 376    | 394    | 405    | 410    | 379    | 376    | 371    | 393    | 432    | 382    | 318    |
| <b>nach Art des Berufsabschlusses</b>                                  |        |        |        |        |        |        |        |        |        |        |        |        |        |        |
| mit betrieblicher/ schulischer Ausbildung                              | 14     | 16     | 14     | 21     | 23     | 26     | 23     | 21     | 17     | 19     | 25     | 21     | 19     | 18     |
| mit akademischer Ausbildung  | 0      | 0      | 0      | *      | *      | 0      | 0      | 0      | 0      | 0      | 0      | 0      | 0      | 0      |
| ohne abgeschlossene Ausbildung   | 403    | 368    | 345    | 350    | 363    | 366    | 376    | 348    | 346    | 338    | 357    | 403    | 358    | 294    |
| keine Angabe zum Berufsabschluss                                       | 11     | 13     | 7      | *      | *      | 13     | 11     | 10     | 13     | 14     | 11     | 8      | 5      | 6      |
| <b>nach Art des Schulabschlusses</b>                                   |        |        |        |        |        |        |        |        |        |        |        |        |        |        |
| ohne Schulabschluss  | 177    | 168    | 167    | 167    | 173    | 183    | 173    | 159    | 155    | 157    | 157    | 178    | 162    | 133    |
| mit Hauptschulabschluss  | 132    | 121    | 114    | 124    | 122    | 117    | 126    | 119    | 122    | 123    | 135    | 145    | 132    | 114    |
| mittlere Reife   | 56     | 56     | 45     | 51     | 61     | 55     | 62     | 64     | 57     | 55     | 55     | 60     | 51     | 43     |
| Fachhochschulreife   | 17     | 10     | 11     | 12     | 9      | 11     | 13     | 12     | 15     | 9      | 14     | 21     | 18     | 10     |
| Hochschulreife   | 31     | 26     | 18     | 13     | 17     | 23     | 23     | 15     | 15     | 13     | 18     | 17     | 14     | 9      |
| keine Angabe zum Schulabschluss  | 15     | 16     | 11     | 9      | 12     | 16     | 13     | 10     | 12     | 14     | 14     | 11     | 5      | 9      |

\*) Aus Datenschutzgründen und Gründen der statistischen Geheimhaltung werden

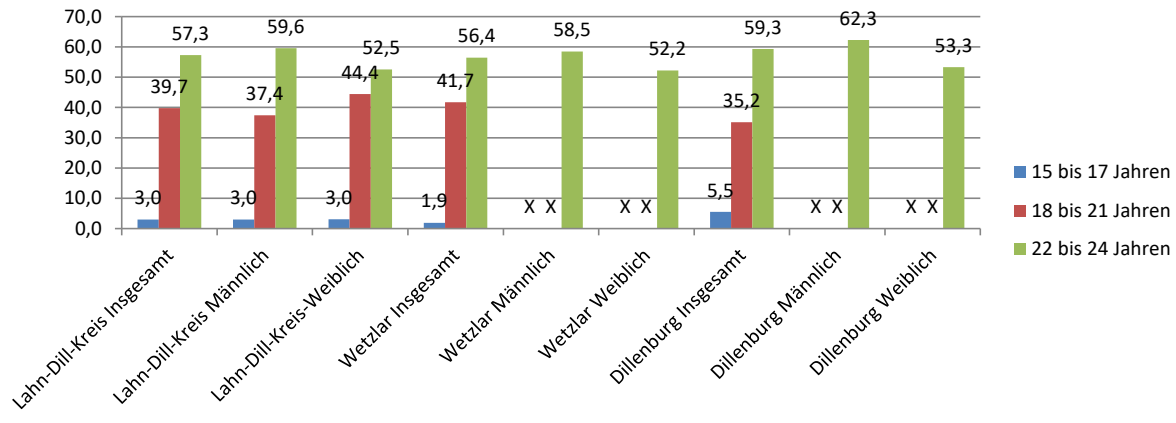
1) Siehe Hinweise "Was ist ein erwerbsfähiger Leistungsberechtigter?"

2) Sowohl Personen mit Kundenstatus "arbeitslos" und "nicht arbeitslos"

3) Aufgrund des X-Sozial Datenausfalls

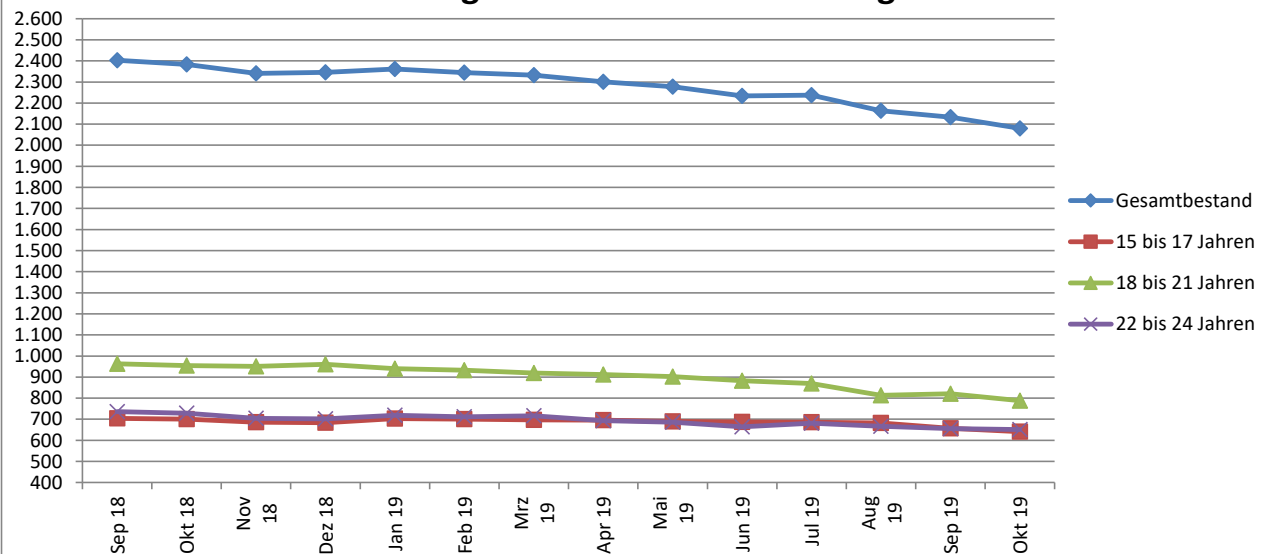


### Arbeitssuchende erwerbsfähige Leistungsberechtigte im Alter von 15 bis 24 Jahren ohne Schulabschluss nach Alterskategorien in %



x...Der Wert ist infolge Anonymisierung nicht ausweisbar.

### Erwerbsfähige Leistungsberechtigte im Alter von 15 bis 24 Jahren nach Alterskategorien - Lahn-Dill-Kreis Insgesamt



**Regionale Zusammensetzung der Bereiche Wetzlar und Dillenburg**

| Gemeinde          | Bereich    |
|-------------------|------------|
| Lahn-Dill-Kreis   | Insgesamt  |
| Breitscheid       | Dillenburg |
| Dietzhölztal      | Dillenburg |
| Dillenburg, Stadt | Dillenburg |
| Driedorf          | Dillenburg |
| Haiger, Stadt     | Dillenburg |
| Herborn, Stadt    | Dillenburg |
| Mittenaar         | Dillenburg |
| Siegbach          | Dillenburg |
| Sinn              | Dillenburg |
| Eschenburg        | Dillenburg |
| Greifenstein      | Dillenburg |
| Aßlar, Stadt      | Wetzlar    |
| Bischoffen        | Wetzlar    |
| Braunfels, Stadt  | Wetzlar    |
| Ehringshausen     | Wetzlar    |
| Hohenahr          | Wetzlar    |
| Hüttenberg        | Wetzlar    |
| Lahnau            | Wetzlar    |
| Leun, Stadt       | Wetzlar    |
| Schöffengrund     | Wetzlar    |
| Solms, Stadt      | Wetzlar    |
| Waldsolms         | Wetzlar    |
| Wetzlar, Stadt    | Wetzlar    |

**Was ist ein erwerbsfähiger Leistungsberechtigter?**

Als erwerbsfähige Leistungsberechtigte (eLb) gelten gem. § 7 SGB II Personen, die

- das 15. Lebensjahr vollendet und das Renteneintrittsalter nach § 7a SGB II noch nicht erreicht haben,
- erwerbsfähig sind,
- hilfebedürftig sind (d.h. für ihren Lebensunterhalt nicht selbstständig aufkommen können) und
- ihren gewöhnlichen Aufenthalt in der Bundesrepublik Deutschland haben.

Erwerbsfähig ist eine Person gemäß § 8 SGB II, die nicht durch Krankheit oder Behinderung auf absehbare Zeit außerstande ist, unter den üblichen Bedingungen des allgemeinen Arbeitsmarkts mindestens drei Stunden täglich erwerbstätig zu sein.

**Wann gelten Sie als Arbeitslos bzw. Arbeitssuchend?**

Sie gelten als arbeitssuchend, wenn Sie:

- eine Beschäftigung als Arbeitnehmer suchen
- arbeitssuchend gemeldet sind.

Sie gelten als arbeitslos, wenn Sie:

- eine sozialversicherungspflichtige Beschäftigung suchen, die mindestens 15 Stunden umfasst
- vorübergehend beschäftigungslos sind (d.h. Sie haben keine Beschäftigung, in der Sie mindestens 15 Stunden pro Woche arbeiten),
- arbeitslos gemeldet sind
- sich bemühen, ihre Arbeitslosigkeit zu beenden (Eigenbemühungen)
- den Vermittlungsbemühungen von Arbeitsagentur bzw. Jobcenter zur Verfügung stehen.

Die Gruppe der arbeitssuchenden erwerbsfähigen Leistungsberechtigten umfasst demzufolge sowohl Personen die arbeitslos sind und eine Arbeit suchen (=arbeitslos arbeitssuchend) aber auch Personen die noch einer Beschäftigung nachgehen (=nicht arbeitslos arbeitssuchend)

Nicht alle erwerbsfähigen Leistungsberechtigten sind arbeitslosen bzw. arbeitssuchenden Personen gleichzusetzen. Personen gelten nur dann als arbeitslos, wenn sie keine Beschäftigung von mehr als 15 Wochenstunden ausüben, eine solche Beschäftigung suchen, dem Arbeitsmarkt zur Verfügung stehen und nicht an einer arbeitsmarktpolitischen Maßnahme teilnehmen. Trifft eines der Merkmale zu, ist die Person nicht arbeitslos, aber erwerbsfähig leistungsberechtigt. Häufiger Grund, dem Arbeitsmarkt offiziell nicht zur